

Математика

PISA-ориентированный тест

5 класс

Прочитайте текст справа.

Задание 1.

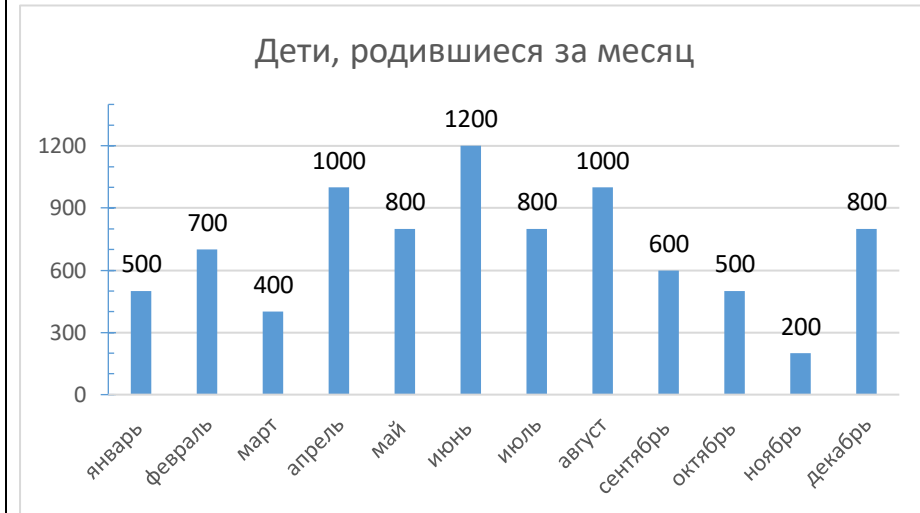
(Год состоит из четырех кварталов, в каждом квартале по 3 месяца.)

Обведите слово «Верно» или «Неверно»

1	Во 2 квартале родились 3000 детей	Верно/неверно
2	В 1 квартале родились меньше, чем в 3 квартале	Верно/неверно
3	Самая низкая рождаемость в марте	Верно/неверно
4	В 4 квартале рождаемость в 3 раза меньше, чем во 2 квартале	Верно/неверно

Рождаемость детей

На линейной диаграмме представлена информация о рождаемости детей одной страны.



Прочитайте текст справа.

Задание 2.

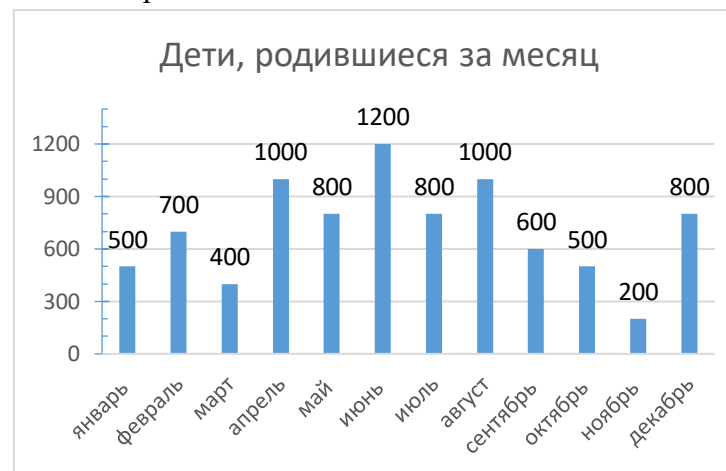
На сколько больше родилось детей в летние месяцы, чем в зимние?

Выберите один верный ответ:

- А) 800
- Б) 1500
- В) 1000
- Г) 1800

Рождаемость детей

На линейной диаграмме представлена информация о рождаемости детей одной страны.



Прочитайте текст справа.

Задание 3.

Какой процент составляют, дети рожденные в сентябре от детей рожденные в июне?

Выберите выражение для вычисления:

- А) $(1200 \cdot 600) : 100$
- Б) $(600 \cdot 100) : 1200$
- В) $(600 : 100) \cdot 1200$
- Г) $(1200 : 600) \cdot 100$

Рождаемость детей

На линейной диаграмме представлена информация о рождаемости детей одной страны.

