

Математика

PISAга багытталган тест

5-класс

Оң жактагы текстти окугула.

1-тапшырма.

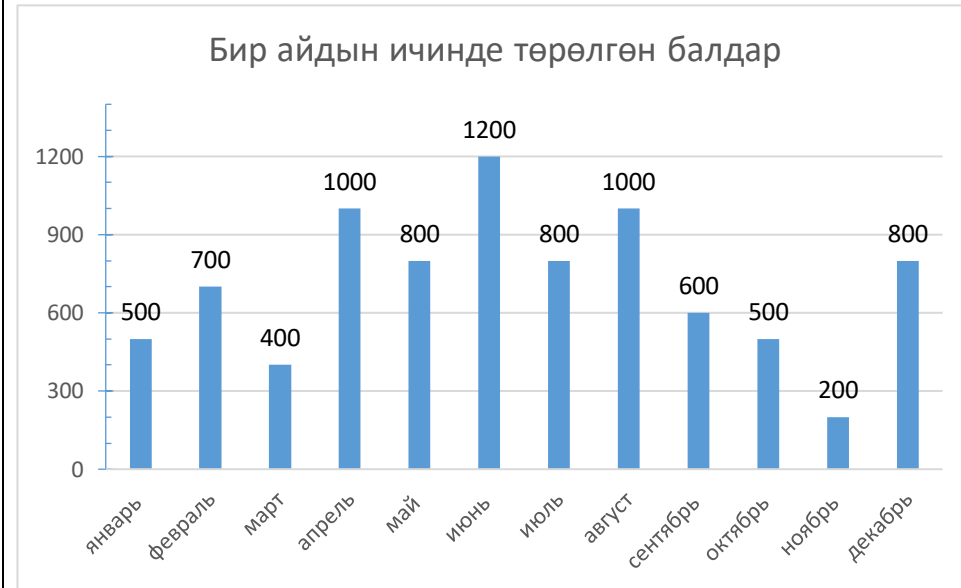
(Жыл төрт кварталдан турат, ар бир кварталда 3 ай бар.)

"Чын" же "Жалган" деген сөздү тегеректегиле.

1	2-кварталда 3000 бала төрөлгөн	Чын/жалган
2	3-кварталга караганда 1-кварталда азыраак балдар төрөлгөн.	Чын/жалган
3	Март айында төрөлгөндөрдүн көрсөткүчү эң төмөн болгон	Чын/жалган
4	4-кварталда төрөлүү 2-кварталга салыштырмалуу 3 эсеге аз	Чын/жалган

Балдардын төрөлүшү

Сызыктуу диаграммада бир өлкөдөгү балдардын төрөлүшү боюнча маалымат берилген.



Оң жактагы текстти окугула.

2-тапшырма.

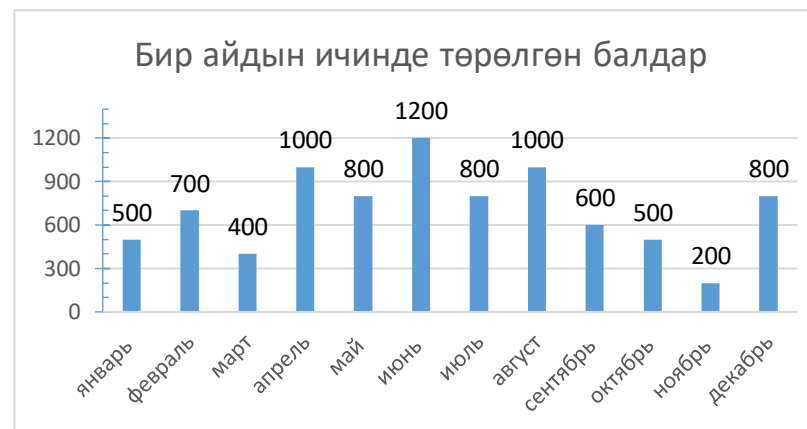
Кышкы айларга караганда, жай айларында балдар канчага көп төрөлгөн?

Бир туура жоопту тандагыла:

- А) 800
- Б) 1500
- В) 1000
- Г) 1800

Балдардын төрөлүшү

Сызыктуу диаграммада бир өлкөдөгү балдардын төрөлүшү боюнча маалымат берилген.



Оң жактагы текстти окугула.

3-тапшырма.

Сентябрь айында төрөлгөн балдар июнь айында төрөлгөн балдардын канча пайызын түзөт?

Эсептөө үчүн туюнтманы тандагыла:

- А) $(1200 \cdot 600) : 100$
- Б) $(600 \cdot 100) : 1200$
- В) $(600 : 100) \cdot 1200$
- Г) $(1200 : 600) \cdot 100$

Балдардын төрөлүшү

Сызыктуу диаграммада бир өлкөдөгү балдардын төрөлүшү боюнча маалымат берилген.

