

PISA-ориентированный тест по читательской грамотности

7 класс

Шоколад. Часть 2.

Советы диетолога

Больше всего пользы для организма взрослого человека приносит горький шоколад. Но и к его выбору стоит относиться внимательно: детально изучать состав и следить, чтобы в нём числились какао тёртое и какао-масло. Вместо них могут положить порошок, который дешевит десерт и снижает его положительные свойства, и растительные масла. Например, пальмовое и кокосовое — продукт с их содержанием не может считаться настоящим шоколадом.

Самое главное в шоколаде — какао тёртое и какао-масло. Это те два ингредиента, которые несут большую ценность для нашего организма: улучшают работу мозга, заряжают энергией, поднимают настроение. Там, где написано «заменитель какао-масла» или «заменитель какао», — это всё нам не подходит. Лучше выбрать горький шоколад с процентом какао тёртого 80-85%.

Важно помнить, что в 100 граммах горького шоколада содержится более 500 ккал. Поэтому диетологи рекомендуют ограничиться 30-50 граммами в день.

(По материалам интернет-источников)

Введение

Прочитайте введение. Затем приступайте к выполнению заданий.

Айгуль – сторонница здорового питания. Она очень любит шоколад, но не знает, можно ли его есть, если следуешь принципам здорового питания. Друзья дали ей ссылку на рекомендации диетолога. Прочитайте информацию с сайта и ответьте на вопросы.

Задание 1.

В каком случае шоколад нельзя назвать качественным?

Запишите в поле ответа два предложения, где содержится ответ на этот вопрос.

1. _____

2. _____

ХАРАКТЕРИСТИКА ЗАДАНИЯ

Содержательная область оценки: чтение для образовательных целей, человек и технический прогресс

Компетентностная область оценки: находить и извлекать информацию

Контекст: образовательный

Тип текста: сплошной

Уровень сложности задания: средний

Формат ответа: задание на нахождение информации в одном фрагменте текста

Объект оценки: находить и извлекать несколько единиц информации, расположенных в одном фрагменте текста

Максимальный балл: 1

Способ проверки: экспертом

Система оценивания

Балл	Содержание критерия
1	Дан ответ: Вместо них могут положить порошок, который дешевит десерт и снижает его положительные свойства, и растительные масла. Например, пальмовое и кокосовое — продукт с их содержанием не может считаться настоящим шоколадом.
0	Выбраны другие варианты ответа или ответ отсутствует

Задание 2.

Автор текста пишет: «Это те два ингредиента, которые несут большую ценность для нашего организма». О каких ингредиентах идёт речь?

Запишите свой ответ.

1.
2.

ХАРАКТЕРИСТИКА ЗАДАНИЯ

Содержательная область оценки: чтение для образовательных целей, человек и технический прогресс

Компетентностная область оценки: находить и извлекать информацию

Контекст: образовательный

Тип текста: сплошной

Уровень сложности задания: низкий

Формат ответа: задание с краткими ответами

Объект оценки: находить и извлекать несколько единиц информации, расположенных в одном фрагменте текста

Максимальный балл: 1

Способ проверки: экспертом

Система оценивания

Балл	Содержание критерия
1	Даны ответы: 1. какао тертое 2. какао-масло
0	Даны другие ответы или ответ отсутствует

Задание 3.

Когда человеку полезно есть горький шоколад?

Отметьте все верные варианты ответа.

- А) Если необходимо решить трудную интеллектуальную задачу.
- Б) Если у человека бессонница.
- В) Если человек очень устал, а нужны силы.
- Г) Если человек читает или смотрит фильм.
- Д) Если ничего не радует.

ХАРАКТЕРИСТИКА ЗАДАНИЯ

Содержательная область оценки: чтение для образовательных целей, человек и технический прогресс

Компетентностная область оценки: интегрировать и интерпретировать информацию

Контекст: образовательный

Тип текста: сплошной

Уровень сложности задания: средний

Формат ответа: задание с выбором нескольких верных ответов

Объект оценки: делать выводы на основе информации, представленной в одном фрагменте текста

Максимальный балл: 2

Способ проверки: программная

Система оценивания

Балл	Содержание критерия
2	Указаны ответы: А) Если необходимо решить трудную интеллектуальную задачу. В) Если человек очень устал, а нужны силы. Д) Если ничего не радует.
1	Выбраны два верных и не выбраны неверные ИЛИ выбраны три верных и один неверный.
0	Выбраны другие варианты ответа или ответ отсутствует.

Задание 4.

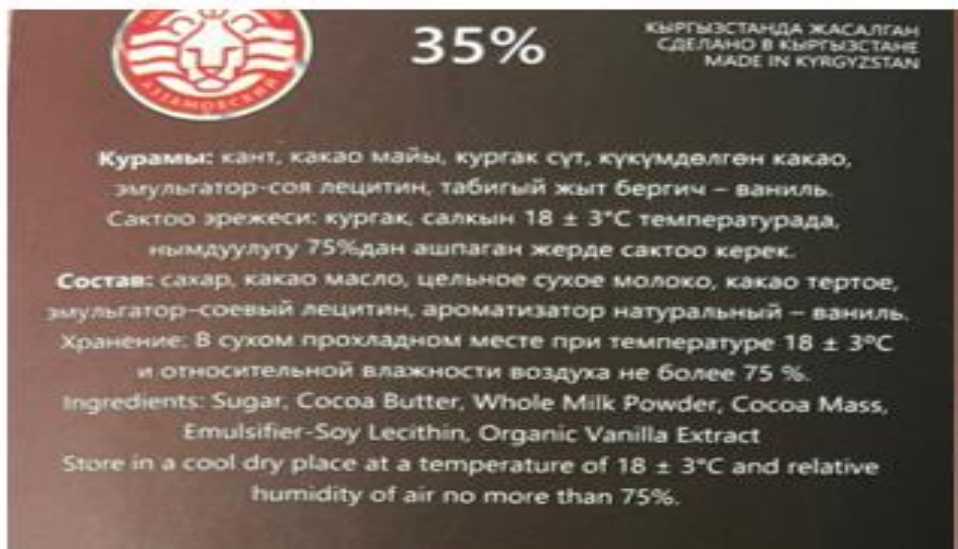
Рассмотрите этикетки разных образцов шоколада. Какой образец, судя по информации на этикетке, менее всего полезен для организма?

Отметьте **один** верный вариант ответа.

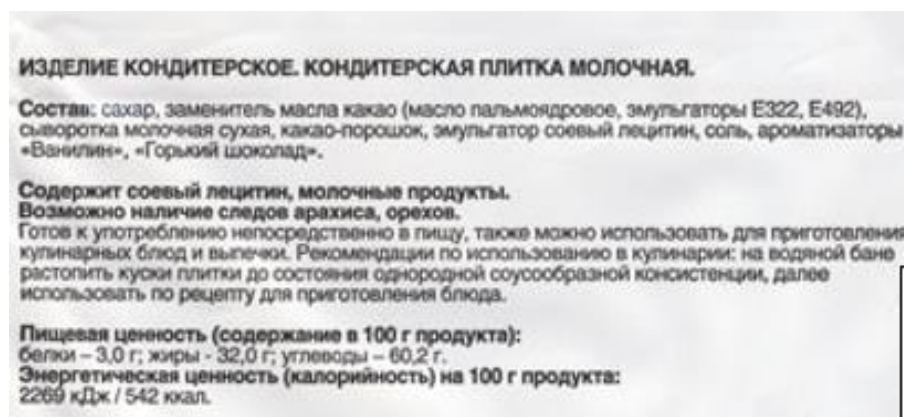
- А) Образец шоколада 1
- Б) Образец шоколада 2
- В) Образец шоколада 3
- Г) Образец шоколада 4

Этикетки

№1.



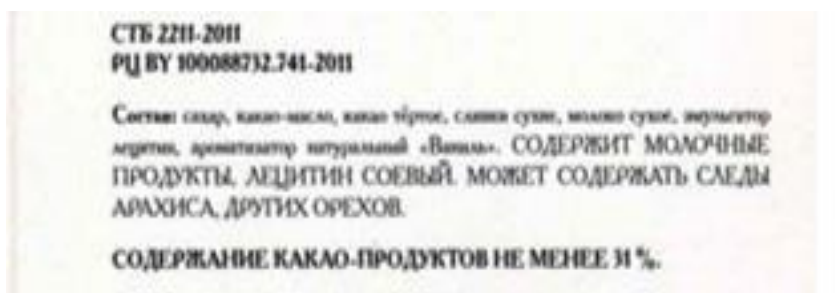
№2.



№3.



№4.



ХАРАКТЕРИСТИКА ЗАДАНИЯ

Содержательная область оценки: чтение для образовательных целей, человек и технический прогресс

Компетентностная область оценки: интегрировать и интерпретировать информацию

Контекст: образовательный

Тип текста: множественный

Уровень сложности задания: средний

Формат ответа: задание с выбором одного верного ответа

Объект оценки: делать выводы на основе интеграции информации из разных частей текста или разных текстов

Максимальный балл: 1

Способ проверки: программная

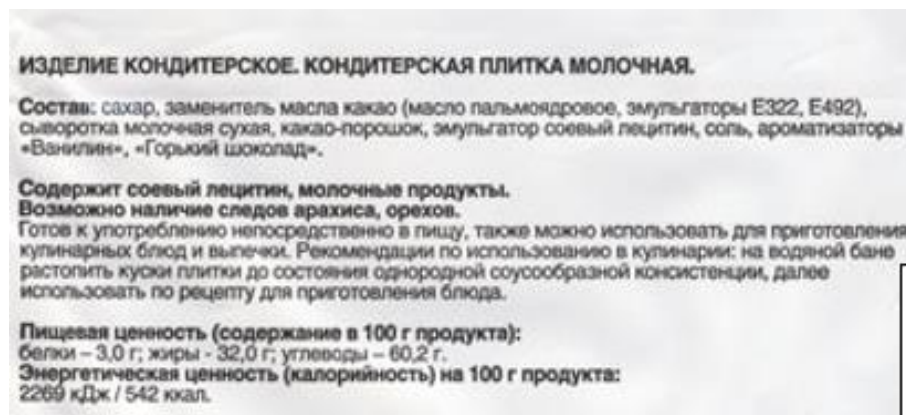
Система оценивания

Балл	Содержание критерия
1	Выбран ответ: Б) Образец шоколада 2.
0	Выбраны другие варианты ответа или ответ отсутствует.

Задание 5.

Почему на этикетке шоколада «Молочная плитка» (этикетка №2) не указан процент содержания какао-продуктов?

Этикетка №2.



Запишите свой ответ.

ХАРАКТЕРИСТИКА ЗАДАНИЯ

Содержательная область оценки: чтение для образовательных целей, человек и технический прогресс

Компетентностная область оценки: интегрировать и интерпретировать информацию

Контекст: образовательный

Тип текста: множественный

Уровень сложности задания: средний

Формат ответа: задание с развернутым ответом

Объект оценки: делать выводы на основе интеграции информации из разных частей текста или разных текстов

Максимальный балл: 1

Способ проверки: экспертом

Система оценивания

Балл	Содержание критерия
1	Дан ответ, в котором говорится о том, что в «Молочной плитке» (этикетка №2) какао-продуктов нет, вместо них используются заменители.
0	Даны другие ответы или ответ отсутствует.

Задание 6.

Прочитайте информацию о разных образцах плиток, приведённую ниже. В каком образце, судя по составу, есть заменители какао-масла?

Отметьте один верный вариант ответа.

А) Состав: сахар, какао-масло, цельное сухое молоко, какао тёртое, эмульгатор соевый лецитин, ароматизатор натуральный – ваниль.

Б) Состав: сахар, какао-масло, масло пальмоядровое, эмульгаторы E322, E492, сыворотка молочная сухая, какао-порошок, эмульгатор соевый лецитин, соль, ароматизаторы «Ваниль», «Горький шоколад»

В) Состав: какао тёртое, сахар, какао-масло, эмульгатор соевый лецитин E322, E476, ароматизатор натуральный – ваниль.

Г) Состав: сахар, какао тёртое, какао-масло, сливки сухие, молоко сухое, эмульгатор соевый лецитин, ароматизатор «Ваниль».

ХАРАКТЕРИСТИКА ЗАДАНИЯ

Содержательная область оценки: чтение для образовательных целей, человек и технический прогресс

Компетентностная область оценки: интегрировать и интерпретировать информацию

Контекст: образовательный

Тип текста: сплошной

Уровень сложности задания: средний

Формат ответа: задание с выбором одного верного ответа

Объект оценки: делать выводы на основе анализа информации

Максимальный балл: 1

Способ проверки: программная

Система оценивания

Балл	Содержание критерия
1	Выбран ответ: Б) Состав: сахар, какао-масло, масло пальмоядровое, эмульгаторы E322, E492, сыворотка молочная сухая, какао-порошок, эмульгатор соевый лецитин, соль, ароматизаторы «Ваниль», «Горький шоколад».
0	Выбраны другие варианты ответа или ответ отсутствует.

Задание 7.

Как вы думаете, для чего на этом этикетке шоколада крупным шрифтом написано: «СОДЕРЖАНИЕ КАКАО-ПРОДУКТОВ НЕ МЕНЕЕ 31%»

СТБ 2211-2011
РЦ ВУ 100088732.741-2011

Состав: сахар, какао-масло, какао тёртое, сливки сухие, молоко сухое, эмульгатор лецитин, ароматизатор натуральный «Ваниль». **СОДЕРЖИТ МОЛОЧНЫЕ ПРОДУКТЫ, ЛЕЦИТИН СОЕВЫЙ. МОЖЕТ СОДЕРЖАТЬ СЛЕДЫ АРАХИСА, ДРУГИХ ОРЕХОВ.**

СОДЕРЖАНИЕ КАКАО-ПРОДУКТОВ НЕ МЕНЕЕ 31 %.

Средние значения пищевой ценности в 100 г продукта:

энергетическая ценность	2303 кДж (550 ккал)
белки	7,8 г
жиры в том числе массовая доля насыщенных жирных кислот массовая доля трансизомеров ненасыщенных жирных кислот	35,7 г 20,4 % 0 %
углеводы	51,5 г

Отметьте **один** верный вариант ответа.

- А) чтобы дать понять, что это хороший молочный шоколад
- Б) чтобы покупатели познакомились с составом продукта
- В) чтобы покупатели могли опознать некачественный продукт
- Г) чтобы покупатели понимали, как произведен шоколад

ХАРАКТЕРИСТИКИ ЗАДАНИЯ

Содержательная область оценки: чтение для образовательных целей, человек и технический прогресс

Компетентностная область оценки: оценивать содержание и форму текста

Контекст: образовательный

Тип текста: множественный

Уровень сложности задания: средний

Формат ответа: задание с выбором одного верного ответа

Объект оценки: понимать назначение структурной единицы текста, использованного автором приёма

Максимальный балл: 1

Способ проверки: программная

Система оценивания

Балл	Содержание критерия
1	Выбран ответ: В) чтобы покупатели могли опознать некачественный продукт.
0	Выбраны другие варианты ответа или ответ отсутствует.

Задание 8.

Назовите два условия, при которых Айгуль сможет есть шоколад, не нарушая принципов здорового питания.

Условие 1.

Условие 2.

ХАРАКТЕРИСТИКА ЗАДАНИЯ

Содержательная область оценки: чтение для образовательных целей, человек и технический прогресс

Компетентностная область оценки: использовать информацию из текста

Контекст: образовательный

Тип текста: сплошной

Уровень сложности задания: средний

Формат ответа: задание с краткими ответами

Объект оценки: использовать информацию из текста для решения практической задачи (планирование поездки, выбор телефона и т.п.) без привлечения фоновых знаний

Максимальный балл: 2

Способ проверки: экспертом

Система оценивания

Балл	Содержание критерия
2	Даны ответы: Условие 1: горький шоколад с процентом какао тёртого 80-85% Условие 2: 30-50 граммов в день (или наоборот).
1	Указано только одно условие, неверный ответ не написан ИЛИ указано одно условие и написан один неверный ответ.
0	Другой ответ или ответ отсутствует.