

Математика

PISAга багытталган тест

5-класс

Оң жактагы текстти окугула.

1-тапшырма.

(Жыл төрт кварталдан турат, ар бир кварталда 3 ай бар.)

"Чын" же "Жалган" деген сөздү тегеректегиле.

1	2-кварталда 3000 бала төрөлгөн	Чын/жалган
2	3-кварталга караганда 1-кварталда азыраак балдар төрөлгөн.	Чын/жалган
3	Март айында төрөлгөндөрдүн көрсөткүчү эң төмөн болгон	Чын/жалган
4	4-кварталда төрөлүү 2-кварталга салыштырмалуу 3 эсеге аз	Чын/жалган

Балдардын төрөлүшү

Сызыктуу диаграммада бир өлкөдөгү балдардын төрөлүшү боюнча маалымат берилген.



Тапшырманын мүнөздөмөсү

- Баалоонун мазмундук чөйрөсү: белгисиздик жана маалыматтар
- Баалоонун компетенттүүлүк чөйрөсү: чечмелөө
- Контекст: коомдук
- Деңгээли: орточо (продуктивдүү)
- Жооптун форматы: кыска жооп берүү
- Баалоо объектиси: диаграммаларды окуй билүү
- Максималдык балл: 1 балл
- Баалоо жолу: компьютердик

Баалоо системасы

Балл	Критерийдин мазмуну
1	1) Чын 2) Чын 3) Жалган 4) Жалган
0	Башка жооп тандалса же жооп жок болсо

Оң жактагы текстти окугула.

2-тапшырма.

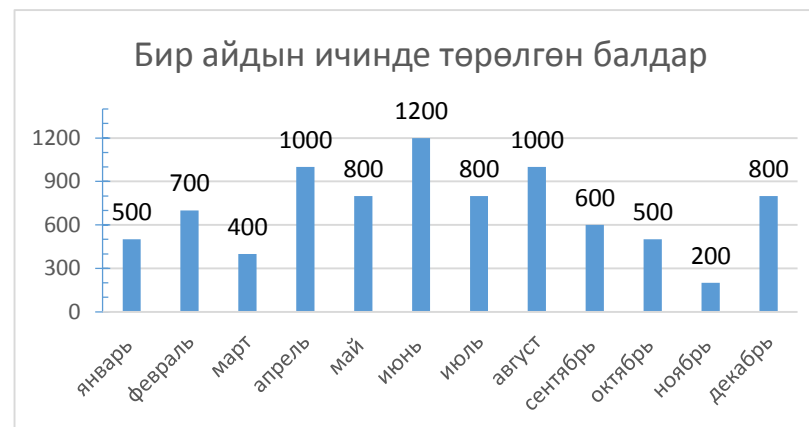
Кышкы айларга караганда, жай айларында балдар канчага көп төрөлгөн?

Бир туура жоопту тандагыла:

- А) 800
- Б) 1500
- В) 1000
- Г) 1800

Балдардын төрөлүшү

Сызыктуу диаграммада бир өлкөдөгү балдардын төрөлүшү боюнча маалымат берилген.



Тапшырманын мүнөздөмөсү

- Баалоонун мазмундук чөйрөсү: белгисиздик жана маалыматтар
- Баалоонун компетенттүүлүк чөйрөсү: чечмелөө
- Контекст: коомдук
- Деңгээли: төмөнкү (репродуктивдүү)
- Жооптун форматы: бир туура жоопту тандоо
- Баалоо объектиси: диаграммаларды салыштыруу жана окуй билүү
- Максималдык балл: 1 балл
- Баалоо жолу: компьютердик

Баалоо системасы

Балл	Критерийдин мазмуну
1	В) 1000
0	Башка жооп тандалса же жооп жок болсо

Оң жактагы текстти окугула.
3-тапшырма.

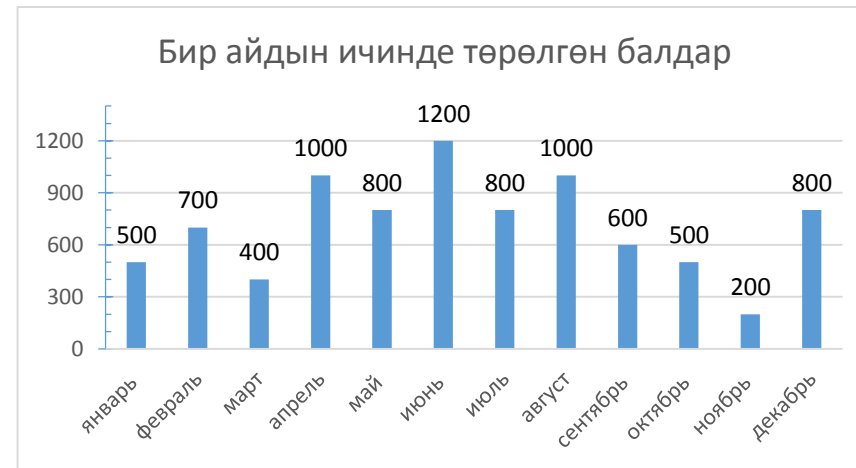
Сентябрь айында төрөлгөн балдар июнь айында төрөлгөн балдардын канча пайызын түзөт?

Эсептөө үчүн туюнтманы тандагыла:

- А) $(1200 \cdot 600) : 100$
- Б) $(600 \cdot 100) : 1200$
- В) $(600 : 100) \cdot 1200$
- Г) $(1200 : 600) \cdot 100$

Балдардын төрөлүшү

Сызыктуу диаграммада бир өлкөдөгү балдардын төрөлүшү боюнча маалымат берилген.



Тапшырманын мүнөздөмөсү

- Баалоонун мазмундук чөйрөсү: белгисиздик жана маалыматтар
- Баалоонун компетенттүүлүк чөйрөсү: чечмелөө
- Контекст: коомдук
- Деңгээли: жогорку (креативдүү)
- Жооптун форматы: бир туура жоопту тандоо
- Баалоо объектиси: салыштыруу жөндөмү
- Максималдык балл: 1 балл
- Баалоо жолу: компьютердик

Баалоо системасы

Балл	Критерийдин мазмуну
1	Б) $(600 \cdot 100) : 1200$
0	Башка жооп тандалса же жооп жок болсо