

Математика

PISA-ориентированный тест

5 класс

Прочитайте текст справа.

Задание 1.

(Год состоит из четырех кварталов, в каждом квартале по 3 месяца.)

Обведите слово «Верно» или «Неверно»

| | | |
|----------|---|---------------|
| 1 | Во 2 квартале родились 3000 детей | Верно/неверно |
| 2 | В 1 квартале родились меньше, чем в 3 квартале | Верно/неверно |
| 3 | Самая низкая рождаемость в марте | Верно/неверно |
| 4 | В 4 квартале рождаемость в 3 раза меньше, чем во 2 квартале | Верно/неверно |

Рождаемость детей

На линейной диаграмме представлена информация о рождаемости детей одной страны.



Характеристика задания

- Содержательная область оценки: неопределенность и данные
- Компетентностная область оценки: интерпретировать
- Контекст: общественный
- Уровень: средний (продуктивный)
- Формат ответа: с кратким ответом
- Объект оценки: умение читать диаграммы
- Максимальный балл: 1 балл
- Способ проверки: компьютерный

Система оценивания

| Балл | Содержание критерия |
|------|--|
| 1 | 1) Верно 2) Верно 3) Неверно 4) Неверно |
| 0 | Приведены другие ответы или ответ отсутствует |

Прочитайте текст справа.

Задание 2.

На сколько больше родилось детей в летние месяцы, чем в зимние?

Выберите один верный ответ:

- А) 800
- Б) 1500
- В) 1000
- Г) 1800

Рождаемость детей

На линейной диаграмме представлена информация о рождаемости детей одной страны.



Характеристика задания

- Содержательная область оценки: неопределенность и данные
- Компетентностная область оценки: интерпретировать
- Контекст: общественный
- Уровень: низкий (репродуктивный)
- Формат ответа: с выбором одного верного ответа
- Объект оценки: умение сравнивать и читать диаграммы
- Максимальный балл: 1 балл
- Способ проверки: компьютерный

Система оценивания

| Балл | Содержание критерия |
|------|---|
| 1 | В) 1000 |
| 0 | Приведены другие ответы или ответ отсутствует |

Прочитайте текст справа.

Задание 3.

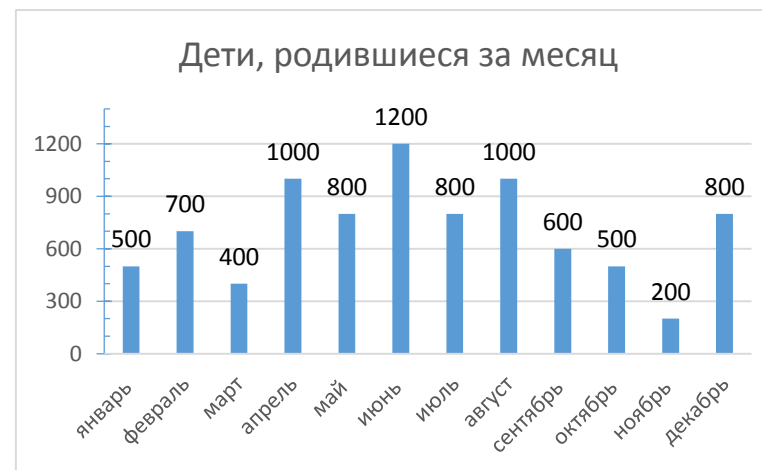
Какой процент составляют, дети рожденные в сентябре от детей рожденные в июне?

Выберите выражение для вычисления:

- А) $(1200 \cdot 600) : 100$
- Б) $(600 \cdot 100) : 1200$
- В) $(600 : 100) \cdot 1200$
- Г) $(1200 : 600) \cdot 100$

Рождаемость детей

На линейной диаграмме представлена информация о рождаемости детей одной страны.



Характеристика задания

- Содержательная область оценки: неопределенность и данные
- Компетентностная область оценки: интерпретировать
- Контекст: общественный
- Уровень: высокий (креативный)
- Формат ответа: с выбором одного верного ответа
- Объект оценки: умение сравнивать
- Максимальный балл: 1 балл
- Способ проверки: компьютерный

Система оценивания

| Балл | Содержание критерия |
|------|---|
| 1 | Б) $(600 \cdot 100) : 1200$ |
| 0 | Приведены другие ответы или ответ отсутствует |