

Биология

PISA-ориентированный тест

7 класс

<p><i>Прочитайте текст, расположенный справа. Запишите свой ответ на вопрос</i></p> <p>Вопрос 1. Кто такие черви- паразиты?</p> <p><i>Выберите один верный вариант ответа</i></p> <p>А. организмы приспособленные к активному образу жизни</p> <p>Б. животные свободно передвигающиеся в водной среде</p> <p>В. черви живущие внутри живых организмов и приносящие вред</p> <p>Г. организмы питающиеся остатками или выделениями животных</p>	<p>Черви – паразиты человека и животных</p> <p>Пациент обратился к врачу со следующими жалобами: бледность кожи, уменьшение массы тела, запор, иногда диарея, вздутие живота, рвота и тошнота, боли в животе. Врач предварительно предположил, что у него могут быть глисты или черви – паразиты. Попросил сдать вместе с другими анализами и анализ на яйца глистов.</p>	
<p>Характеристика задания</p> <ul style="list-style-type: none">• Содержательная область оценки: живые системы• Компетентностная область оценки: научное объяснение явлений• Контекст: личный• Уровень сложности: низкий• Формат ответа: задание с выбором одного правильного ответа• Максимальный балл: 1 <p>Способ проверки: программный</p>	<p>Система оценивания</p>	
	Балл	Содержание критерия
	1	Выбран ответ: 3(В)
	0	Другой ответ или ответ отсутствует

Прочитайте текст, расположенный справа. Запишите свой ответ на вопрос

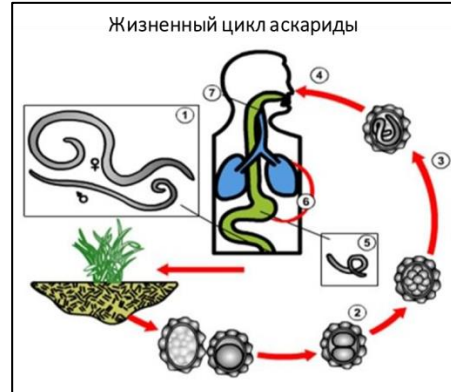
Вопрос 2. Почему аскаридой заражаются чаще всего дети?

Выберите один верный вариант ответа:

- А. дети чаще едят немытыми руками, а яйца находятся в земле
- Б. у взрослых сильный иммунитет, яйца сразу уничтожаются
- В. яйца червя могут попасть через молочные продукты, которых дети употребляют
- Г. у детей слабый иммунитет, яйца быстро развиваются

Черви – паразиты человека и животных

Более 4,5 млрд человек в мире заражены паразитами человека, 70% из них- дети. В школах и детских садах детей часто проверяют на яйца глистов. Наиболее распространенным в детском возрасте является аскариды, которые вызывают заболевание — аскаридоз.




Характеристика задания

- Содержательная область оценки: живые системы
 - Компетентностная область оценки: научное объяснение явлений
 - Контекст: личный
 - Уровень сложности: низкий
 - Формат ответа: с выбором одного правильного ответа
 - Максимальный балл: 1
- Способ проверки: программой

Система оценивания

Балл	Содержание критерия
1	Выбран ответ: 1 (А)
0	Другой ответ или ответ отсутствует

<p><i>Прочитайте текст, расположенный справа. Запишите свой ответ на вопрос.</i></p> <p>Вопрос 3. Почему доктор сказал, чтоб проверили и домашних питомцев? <i>Запишите свой ответ.</i></p> <hr/> <hr/>	<p>Черви – паразиты человека и животных</p> <p>Анализ на яйца глистов у ребенка дал положительный результат. Доктор выписал лечение и порекомендовал, если дома есть кошка, собака, то их обязательно вести к санитарному осмотру.</p> 								
<p>Характеристика задания</p> <ul style="list-style-type: none"> • Содержательная область оценки: живые системы • Компетентностная область оценки: применение методов естественно-научного исследования • Контекст: местный • Уровень сложности: средний • Формат ответа: открытый с развернутым ответом • Максимальный балл: 2 <p>Способ проверки: экспертом</p>	<p>Система оценивания</p> <table border="1"> <thead> <tr> <th data-bbox="855 730 1007 831">Балл</th> <th data-bbox="1007 730 1453 831">Содержание критерия</th> </tr> </thead> <tbody> <tr> <td data-bbox="855 831 1007 1055">2</td> <td data-bbox="1007 831 1453 1055">Дан ответ: 1. Кошки, собаки часто являются постоянными или промежуточными хозяевами червей паразитов. 2. Ребенок мог заразиться от них.</td> </tr> <tr> <td data-bbox="855 1055 1007 1155">1</td> <td data-bbox="1007 1055 1453 1155">Назван один из двух элементов полного ответа</td> </tr> <tr> <td data-bbox="855 1155 1007 1245">0</td> <td data-bbox="1007 1155 1453 1245">Другой ответ или ответ отсутствует</td> </tr> </tbody> </table>	Балл	Содержание критерия	2	Дан ответ: 1. Кошки, собаки часто являются постоянными или промежуточными хозяевами червей паразитов. 2. Ребенок мог заразиться от них.	1	Назван один из двух элементов полного ответа	0	Другой ответ или ответ отсутствует
Балл	Содержание критерия								
2	Дан ответ: 1. Кошки, собаки часто являются постоянными или промежуточными хозяевами червей паразитов. 2. Ребенок мог заразиться от них.								
1	Назван один из двух элементов полного ответа								
0	Другой ответ или ответ отсутствует								

<p>Прочитайте текст, расположенный справа. Запишите свой ответ на вопрос</p> <p>Вопрос 4. Если вам дали задание написать памятку: «Основные меры предупреждения заражения паразитическими червями», то какие два основных правила безопасности вы назвали бы?</p> <p>Запишите свой ответ</p> <p>1. _____</p> <p>_____</p> <p>2. _____</p> <p>_____</p>	<p>Черви – паразиты человека и животных</p> <p>Сегодня в школу пришли врачи из поликлиники и рассказывали о червях- паразитах, что человек может являться «хозяином» более 2000 видов паразитов, от мельчайших микроорганизмов до метровых глистов. Их можно обнаружить в любой части тела: легких, печени, мышцах мозга, коже и даже в глазах. Так же рассказали о профилактике заражения паразитическими червями.</p>								
<p>Характеристика задания</p> <ul style="list-style-type: none"> • Содержательная область оценки: живые системы • Компетентностная область оценки: научное объяснение явлений • Контекст: личный • Уровень: средний • Формат ответа: открытый с развернутым ответом • Максимальный балл: 2 <p>Способ проверки: экспертом</p>	<p>Система оценивания</p> <table border="1"> <thead> <tr> <th data-bbox="858 927 970 1025">Балл</th> <th data-bbox="970 927 1417 1025">Содержание критерия</th> </tr> </thead> <tbody> <tr> <td data-bbox="858 1025 970 1503">2</td> <td data-bbox="970 1025 1417 1503"> Ответ должен содержать любые два из следующих пунктов: 1. Мытье рук теплой водой с мылом перед едой и после посещения туалета 2. Никогда не ешьте не мытые ягоды, овощи и фрукты 3. Не употреблять недоваренные и недожаренные мясо и рыбу. 4. Тщательно руки мыть после контакта с животными </td> </tr> <tr> <td data-bbox="858 1503 970 1601">1</td> <td data-bbox="970 1503 1417 1601">Назван только один пункт</td> </tr> <tr> <td data-bbox="858 1601 970 1695">0</td> <td data-bbox="970 1601 1417 1695">Другой ответ или ответ отсутствует</td> </tr> </tbody> </table>	Балл	Содержание критерия	2	Ответ должен содержать любые два из следующих пунктов: 1. Мытье рук теплой водой с мылом перед едой и после посещения туалета 2. Никогда не ешьте не мытые ягоды, овощи и фрукты 3. Не употреблять недоваренные и недожаренные мясо и рыбу. 4. Тщательно руки мыть после контакта с животными	1	Назван только один пункт	0	Другой ответ или ответ отсутствует
Балл	Содержание критерия								
2	Ответ должен содержать любые два из следующих пунктов: 1. Мытье рук теплой водой с мылом перед едой и после посещения туалета 2. Никогда не ешьте не мытые ягоды, овощи и фрукты 3. Не употреблять недоваренные и недожаренные мясо и рыбу. 4. Тщательно руки мыть после контакта с животными								
1	Назван только один пункт								
0	Другой ответ или ответ отсутствует								

Прочитайте текст справа и ответьте на вопрос ниже. В таблице, рядом с элементом из левой колонки, отметьте Да или Нет соответствующего элемента из правой колонки.

Вопрос 5. Что тут миф, а что, правда? Правильный ответ отметьте **Да**, неправильный ответ **Нет**.

	Признаки	Да	Нет
1	Длительное замораживание, соление, копчение обеспечивают обезвреживание мяса.		
2	Признак заражения гельминтами—аллергические проявления.		
3	Принимать противогельминтные препараты нужно ради профилактики		
4	Мясо должно быть проварено не менее 2-2,5 часа		

Черви – паразиты человека и животных

В сети Интернет можно найти много советов, как не заразиться глистами, и каковы признаки заражения. Одни панически боятся и принимают лекарства против глистов «для профилактики». Другие убеждены, что это обычные обитатели любого живого организма.

Характеристика задания

- Содержательная область оценки: живые системы
 - Компетентностная область оценки: применение естественнонаучные методы исследования
 - Контекст: местный
 - Уровень сложности: высокий
 - Формат ответа: задание на установление соответствия
 - Максимальный балл: 2
- Способ проверки: программой

Система оценивания

Балл	Содержание критерия
2	Верны ответы: 1 нет; 2 да; 3 нет; 4 да.
1	Выбраны два или три правильных ответа
0	Другие ответы или ответ отсутствует